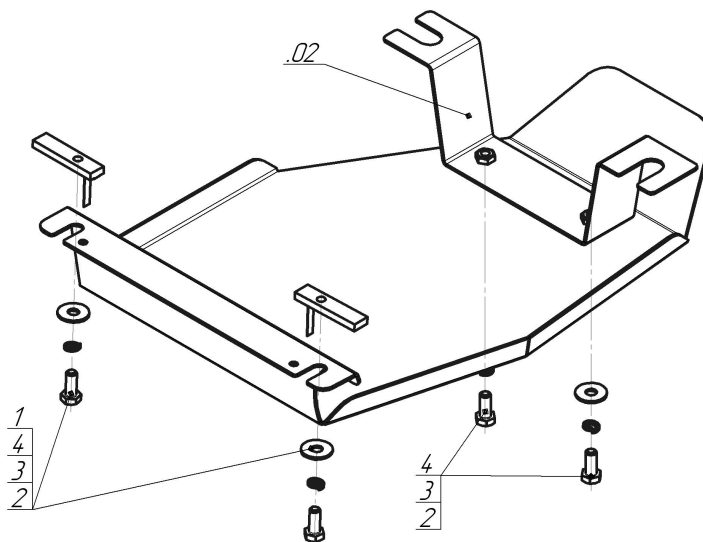


Защищаемые агрегаты: Задний дифференциал

Материал защиты: 2 мм, Сталь



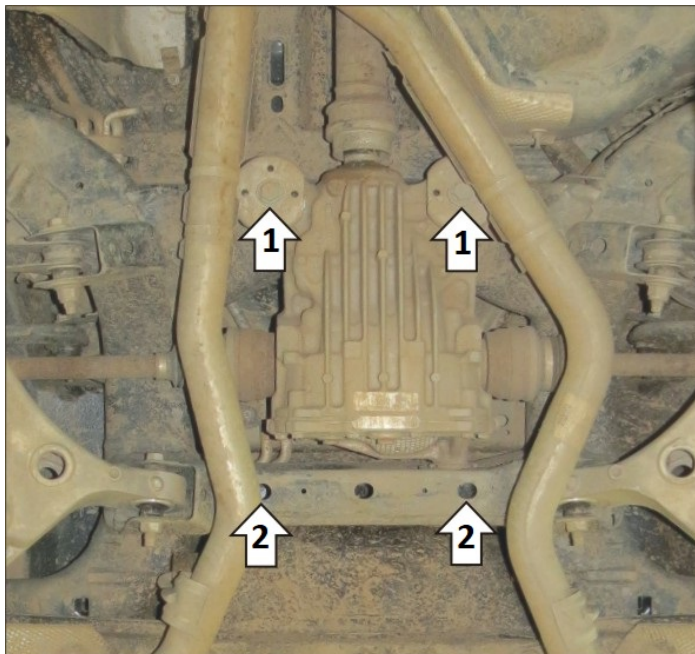
Марка	Модель	Объем	Год выпуска
Ford	Explorer	2.3	2020-н.в.



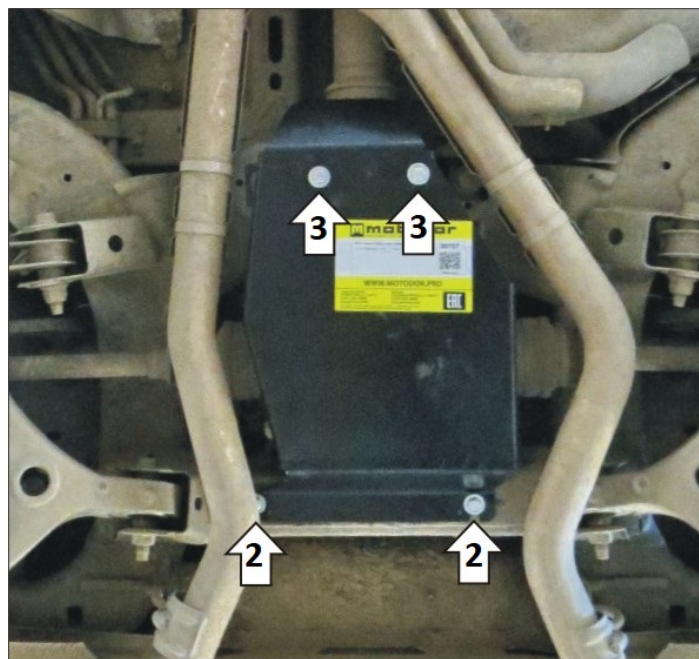
**Комплект крепежа**

02		Балка		3		Шайба Гровера DIN 127 В М08, средняя серия	4 шт
1		ПУ 60x14x6 А20 В10 М8	2 шт	4		Шайба кузов. DIN 9021 М 08	4 шт
2		Болт DIN 933 – 8.8 08x020	4 шт				

## Автомобиль без защиты



## Автомобиль с защитой



## Порядок установки

1. Под штатные болты крепления корпуса дифференциала установить балку.
2. В штатные отверстия в подрамнике подвески установить задние точки крепления щита при помощи планок ПУ60х14х6 М8, болтов М8х20 с шайбами и гр. шайбами 8.
3. Прикрепить щит к балке при помощи болтов М8х20 с шайбами и гр. шайбами 8. Затянуть весь крепеж с требуемым усилием.

Компания оставляет за собой право вносить изменения в конструкцию и комплектацию продукции.  
Появились вопросы по установке? Заходите на сайт: [motodog.pro](http://motodog.pro) или звоните по номеру с сайта.

Версия инструкции от 25.10.2022 10:50:17