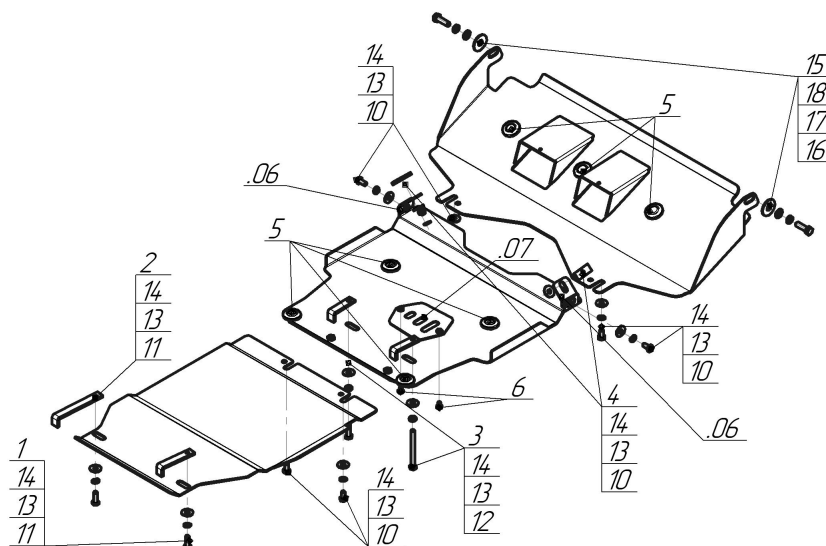


Защищаемые агрегаты: Двигатель, Передний дифференциал, Коробка переключения передач

Материал защиты: 3 мм, Сталь



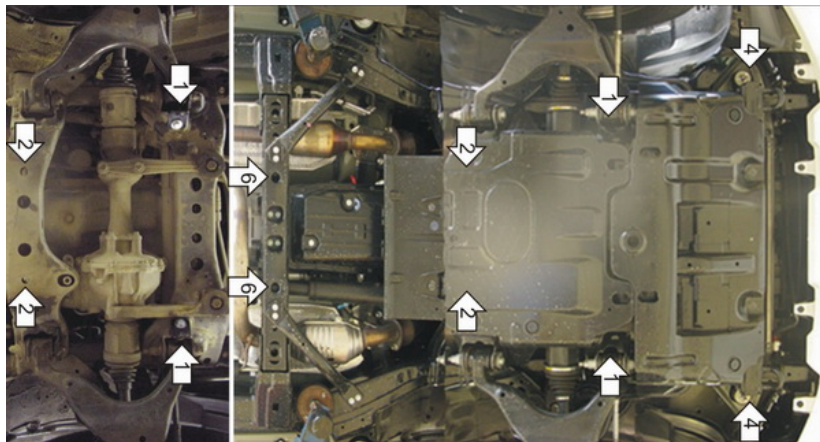
Марка	Модель	Объем	Год выпуска	Марка	Модель	Объем	Год выпуска
Lexus	GX 470	4.7	2001-2009	Toyota	Land Cruiser Prado 120	2.7, 3.0, 3.4, 4.0, 4.5	2002-2009



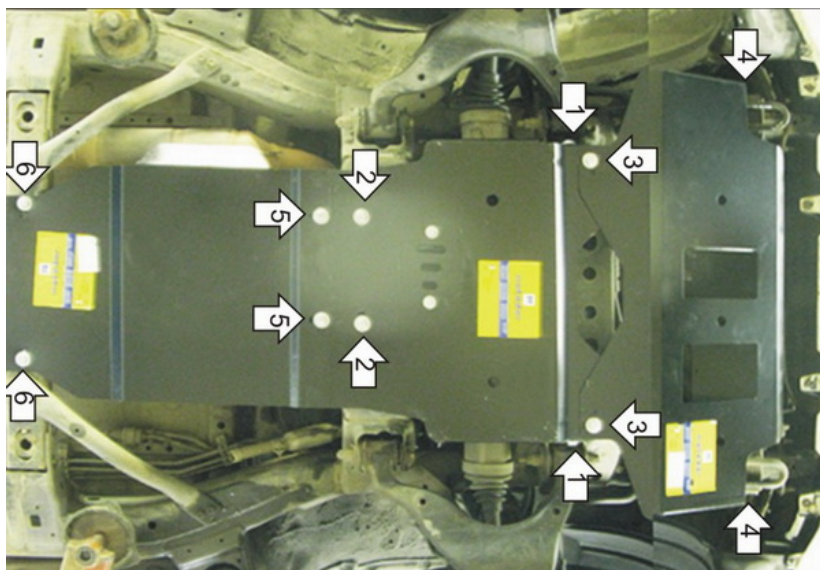
**Комплект крепежа**

06		Балка		9		Шайба кузов. DIN 9021 M 08	2 шт
.07		Крышка люка №5	1 шт	10		Болт DIN 933 – 8.8 10x020	8 шт
1		ПЗ 106x20x6 A85 M10	1 шт	11		Болт DIN 933 – 8.8 10x030	2 шт
2		ПЗ 151x20x6 A130 M10	1 шт	12		Болт DIN 933 – 8.8 10x110	2 шт
3		ПЗ 79x20x6 A60 M10	2 шт	13		Шайба Гровера DIN 127 В M10, средняя серия	12 шт
4		ПР 50x20x6 M8	2 шт	14		Шайба кузов. DIN 9021 M 10	12 шт
5		Демпфер	7 шт	15		Шайба кузов. DIN 9021 M 14 увеличенная	2 шт
6		Болт DIN 933 – 8.8 08x010	2 шт	16		Болт M12x1,25x35	2 шт
7		Болт DIN 933 – 8.8 08x020	2 шт	17		Шайба Гровера DIN 127 M12 средняя серия	2 шт
8		Шайба Гровера DIN 127 В M08, средняя серия	2 шт	18		Шайба кузов. DIN 9021 M 12 увеличенная	2 шт

## Автомобиль без защиты



## Автомобиль с защитой



## Порядок установки

Установка может производиться как поверх штатных пыльников, так и без них.

1. Установить уголки на штатные отверстия поперечной балки крепления передних шарниров рычагов при помощи ПР 50x20x6 M8 и Болтов M8x20. На установленные уголки закрепить передние точки второго щита при помощи Болтов M10x20.
2. Установить задние точки второго щита в сквозные отверстия поперечной балки крепления задних шарниров рычагов при помощи ПЗ 79x20x6 A60 и Болтов M10x110 (при установке поверх пыльника необходимо предварительно просверлить в пыльнике 2 отверстия).
3. Установить на приварные Гайки 2-го щита задние точки 1-го щита при помощи Болтов M10x20.
4. Установить на штатные резьбовые отверстия поперечной балки под радиатором передние точки 1-го щита при помощи Болтов M12x1,25x35.
5. Установить на задние точки 2-го щита передние точки 3-го щита, либо установить передние точки 3-го щита в приварные гайки второго щита при помощи Болтов M10x20 (в зависимости от версии автомобиля).
6. Установить в штатные отверстия поперечной балки опоры КПП задние точки 3-го при помощи ПЗ 106x20x6 A85 M10 и ПЗ 151x20x6 A130 M10 и Болтов M10x30.

Компания оставляет за собой право вносить изменения в конструкцию и комплектацию продукции.

Появились вопросы по установке? Заходите на сайт: [motodog.pro](http://motodog.pro) или звоните по номеру с сайта.

Версия инструкции от 28.05.2024 10:54:07