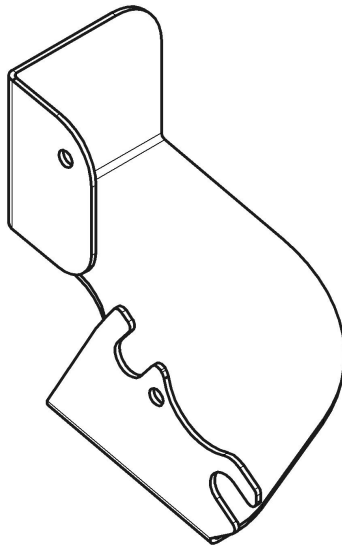


Защищаемые агрегаты: Датчик

Материал защиты: 2 мм, Сталь оцинкованная

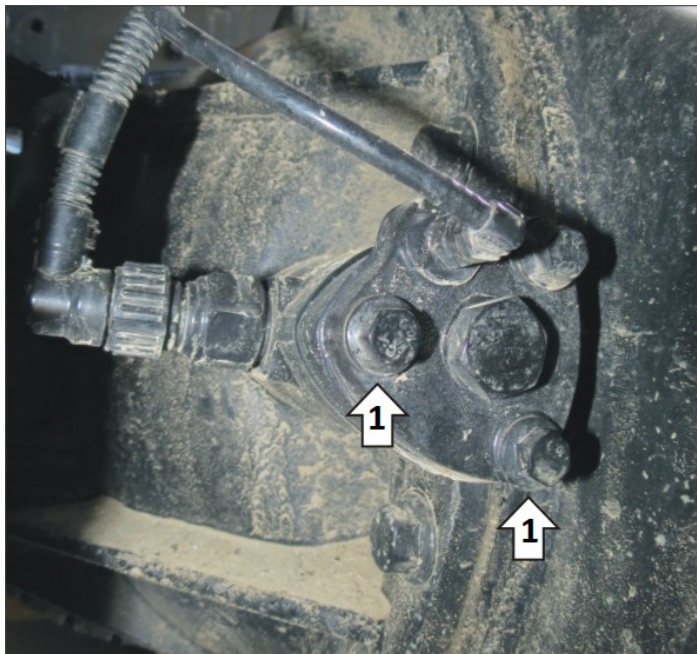


Марка	Модель	Объем	Год выпуска
FAW	J7	5.0	2023-н.в.

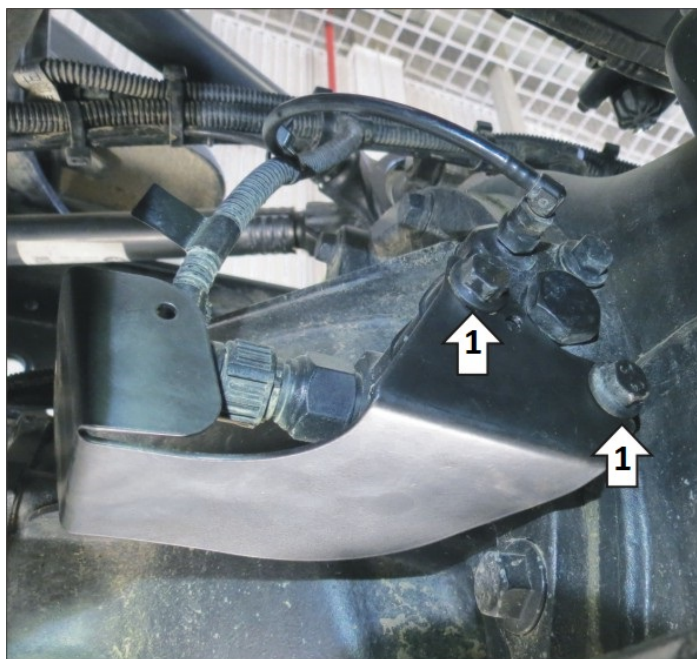


Комплект крепежа

Автомобиль без защиты



Автомобиль с защитой



Порядок установки

1. Отвернуть болты крепления датчика, завести под них защиту и затянуть.

Компания оставляет за собой право вносить изменения в конструкцию и комплектацию продукции.
Появились вопросы по установке? Заходите на сайт: motodog.pro или звоните по номеру с сайта.

Версия инструкции от 18.05.2023 17:54:54