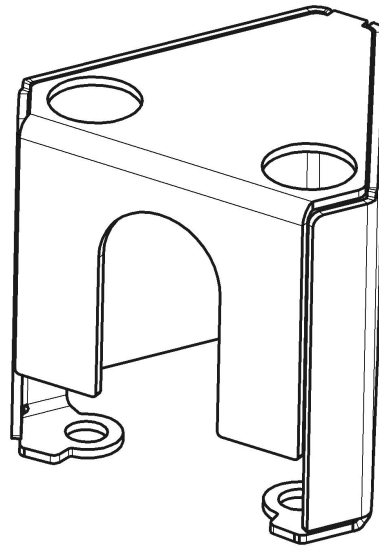


Защищаемые агрегаты: Датчик

Материал защиты: 2 мм, Сталь оцинкованная

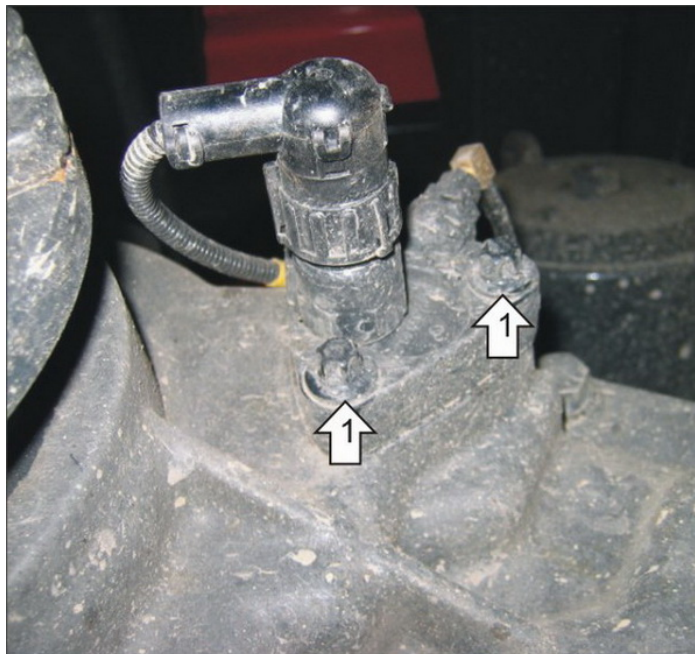


| Марка         | Модель | Объем    | Год выпуска | Марка         | Модель | Объем | Год выпуска |
|---------------|--------|----------|-------------|---------------|--------|-------|-------------|
| MAN           | TGS    | 0.5, 2.4 | 2007-2021   | Mercedes-benz | Actros |       | 2016-2020   |
| MAN           | TGS    | 0.5, 2.4 | 2021-н.в.   | Mercedes-benz | Arocs  | 2.8   | 2020-н.в.   |
| Mercedes-benz | Actros |          | 2008-2016   |               |        |       |             |

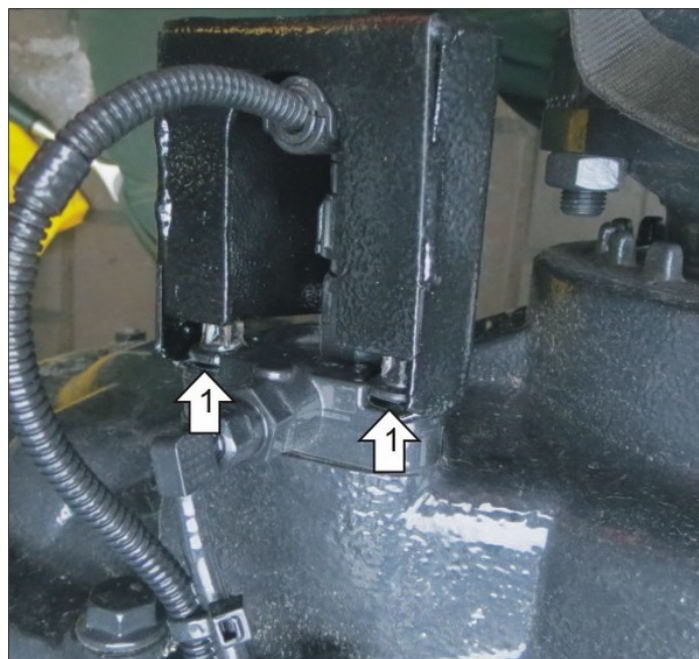


Комплект крепежа

## Автомобиль без защиты



## Автомобиль с защитой



## Порядок установки

1. Отвернуть болты крепления датчика, завести под них защиту и затянуть.

Компания оставляет за собой право вносить изменения в конструкцию и комплектацию продукции.  
Появились вопросы по установке? Заходите на сайт: [motodog.pro](http://motodog.pro) или звоните по номеру с сайта.

Версия инструкции от 06.10.2021 14:40:19