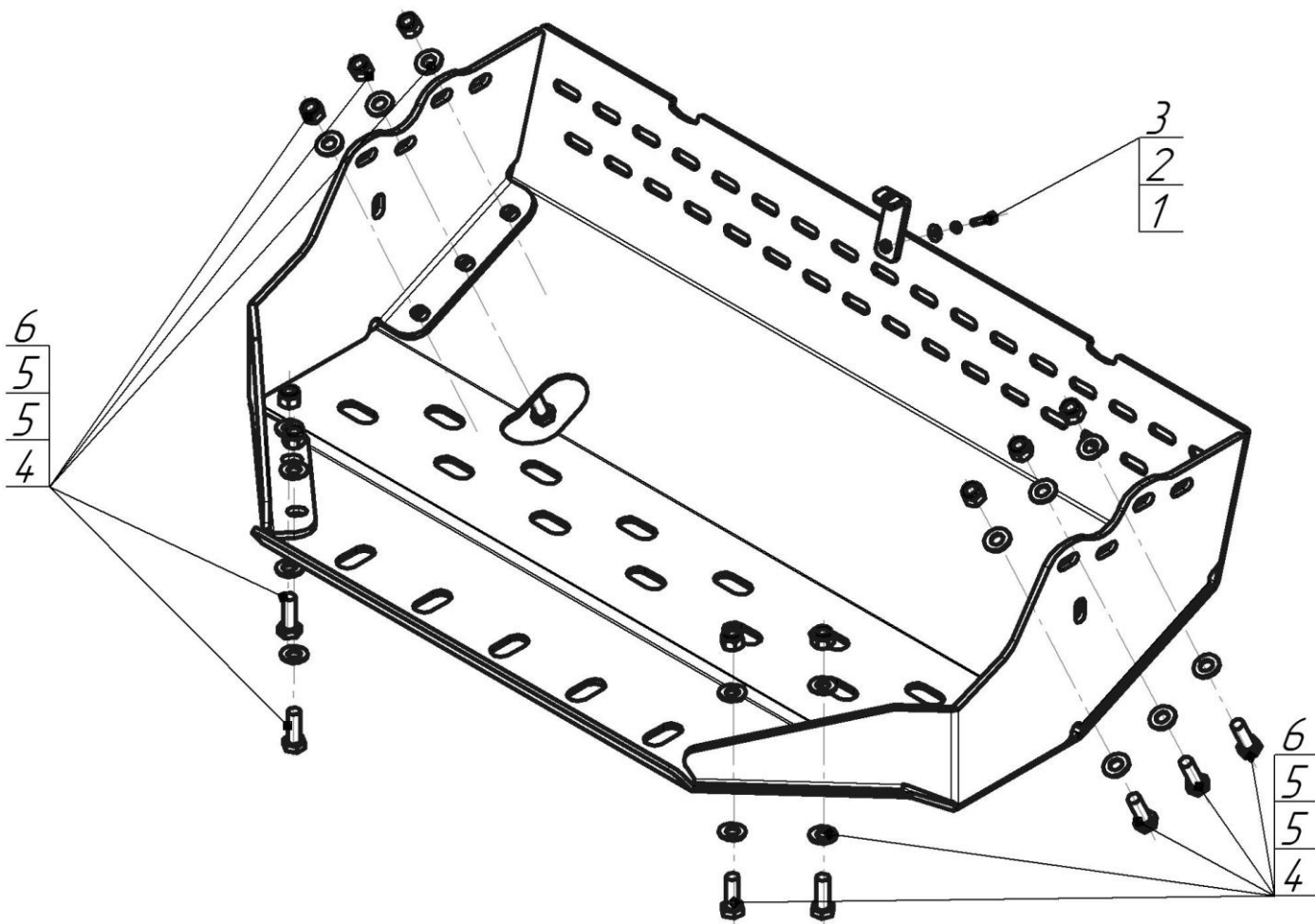


Защита радиатора Туре 2 для TGS 360-440

Инструкция по установке

Артикул
ZR.00000-9933



Комплект крепежа

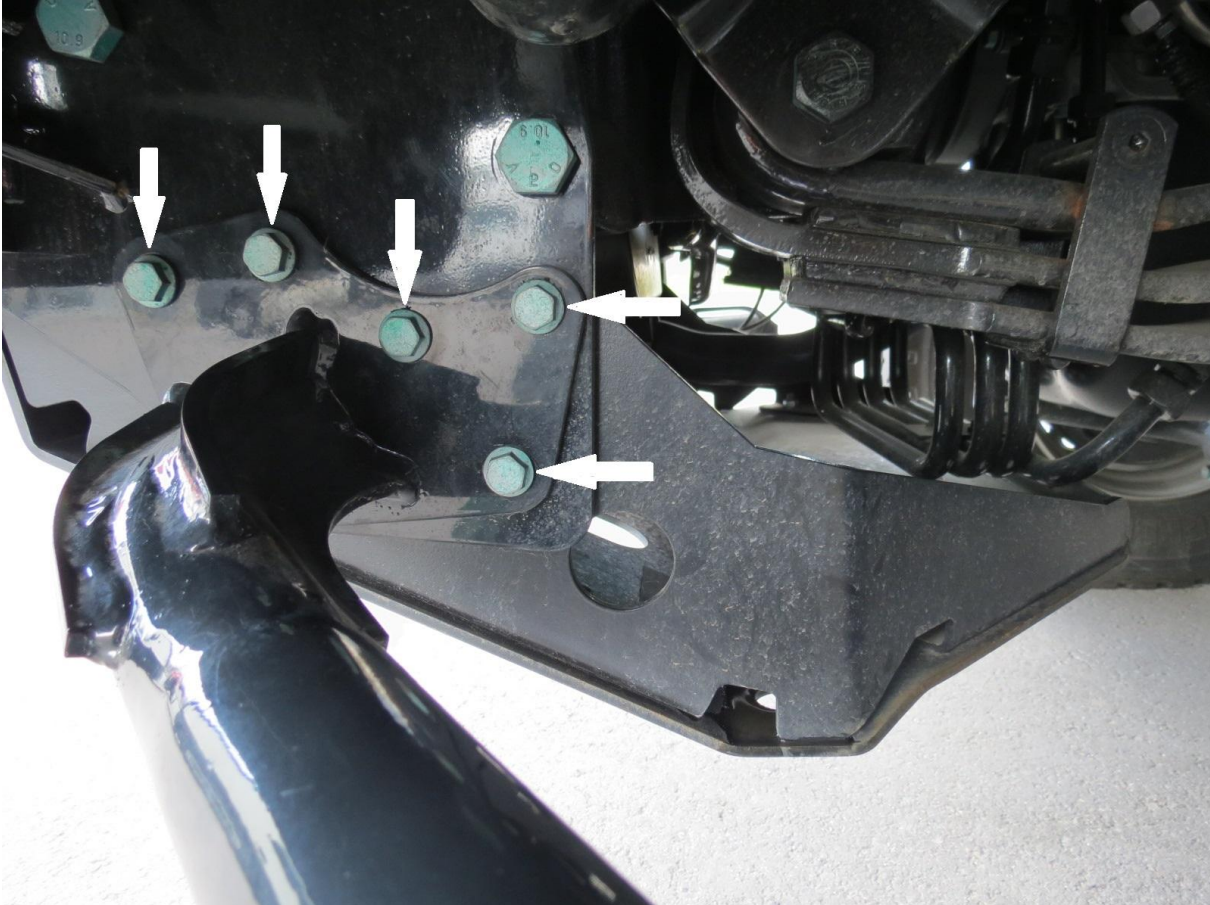
1		Болт DIN 933 – 8.8 06x030	1 шт	4		Болт DIN 933 – 8.8 14x40	10 шт
2		Шайба Гровера DIN 127 В М06, средняя серия	1 шт	5		Шайба DIN 125 М14	20 шт
3		Шайба кузов. DIN 9021 М 06	1 шт	6		Гайка DIN 985 М 14 самоконтрящаяся	10 шт

Момент затяжки болтов классом прочности 8.8

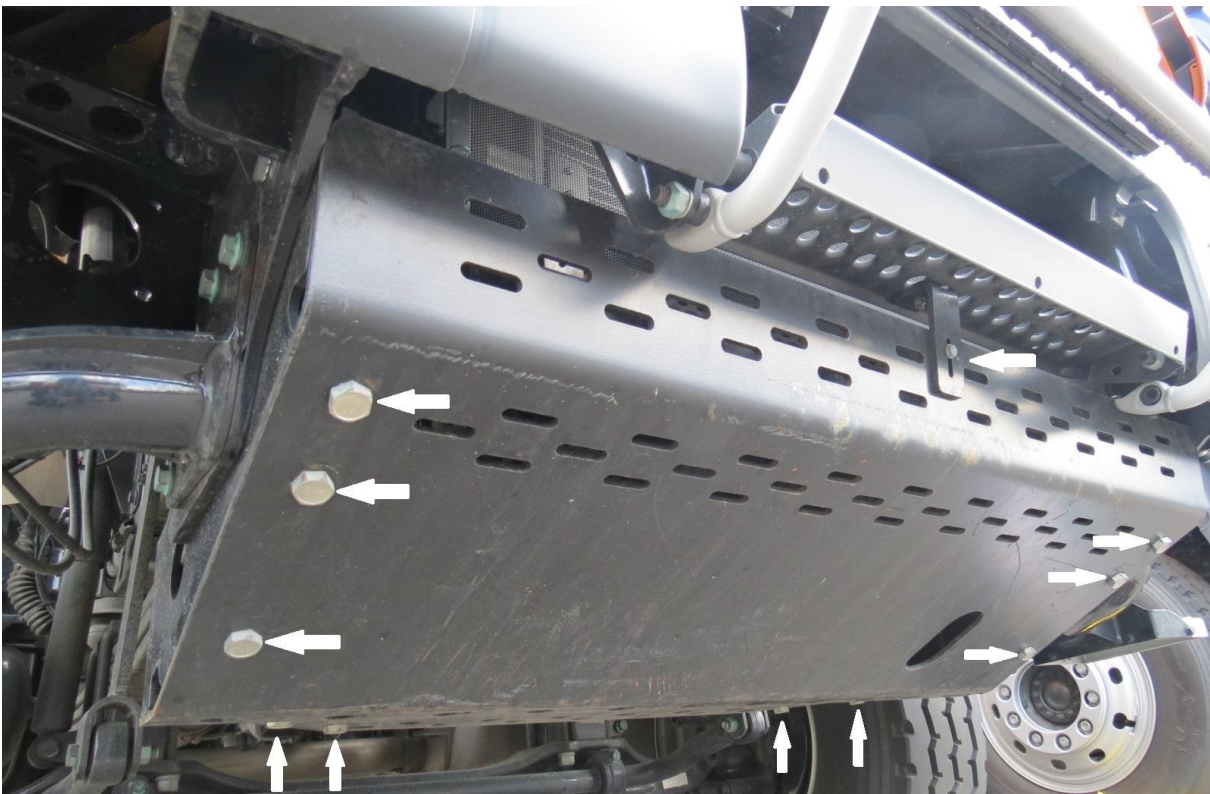
Резьба	Момент затяжки, Н*м
М6	10
М12	77
М14	122

ПОРЯДОК УСТАНОВКИ

1. Снять штатную защиту при её наличии.
2. Прикрепить к автомобилю боковые кронштейны при помощи штатных болтов.



3. Прикрепить щит к кронштейнам при помощи болтов М14х40 с самоконтрящимися гайками М14 и шайбами 14.



4. Прикрепить ступеньку к щиту при помощи кронштейна, штатного крепежа и болта М6х30 с шайбой и гр. шайбой 6.
5. Затянуть весь крепеж с требуемым усилием.