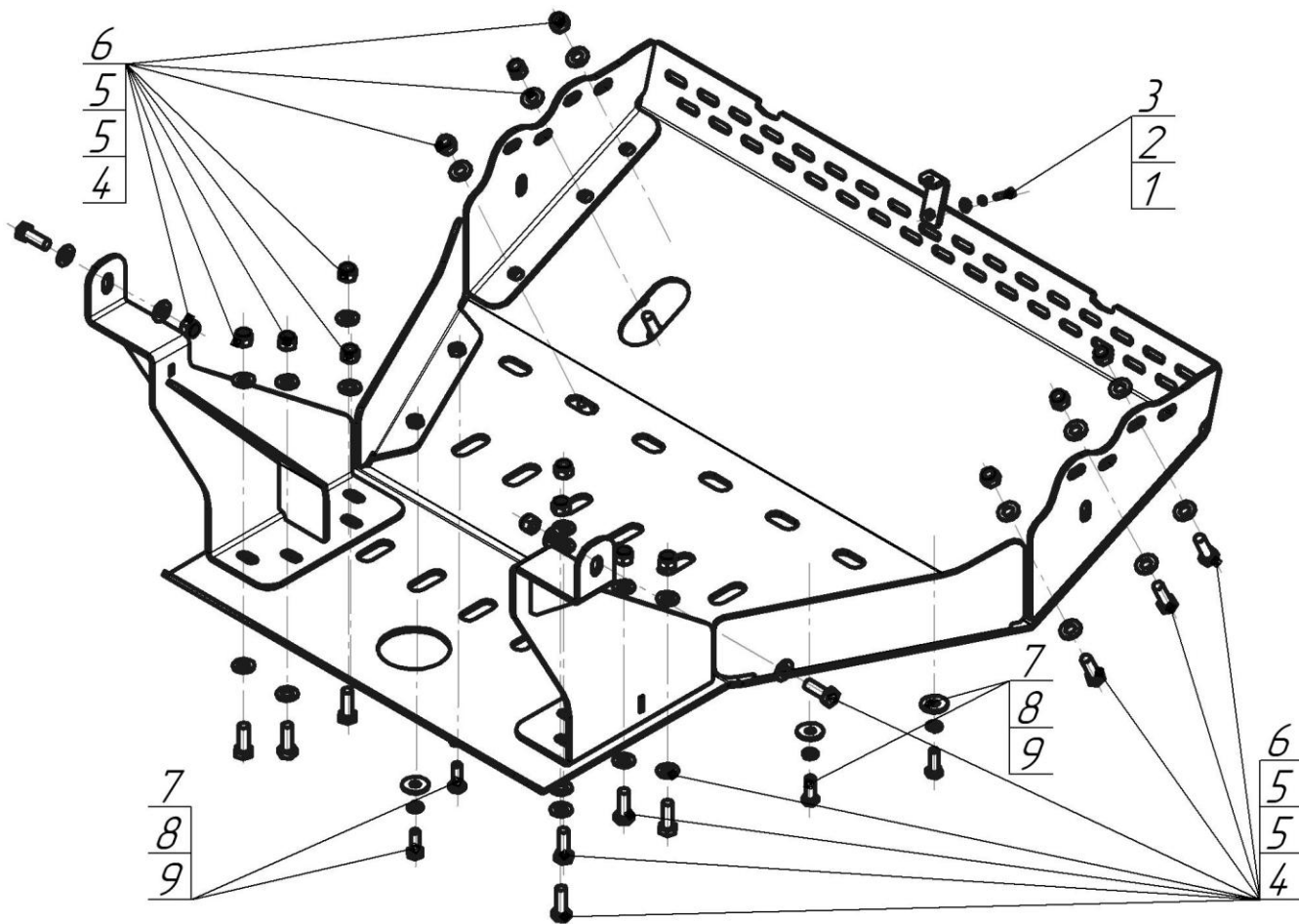


# Защита радиатора Туре 4 для TGS 360-440

## Инструкция по установке



### Комплект крепежа

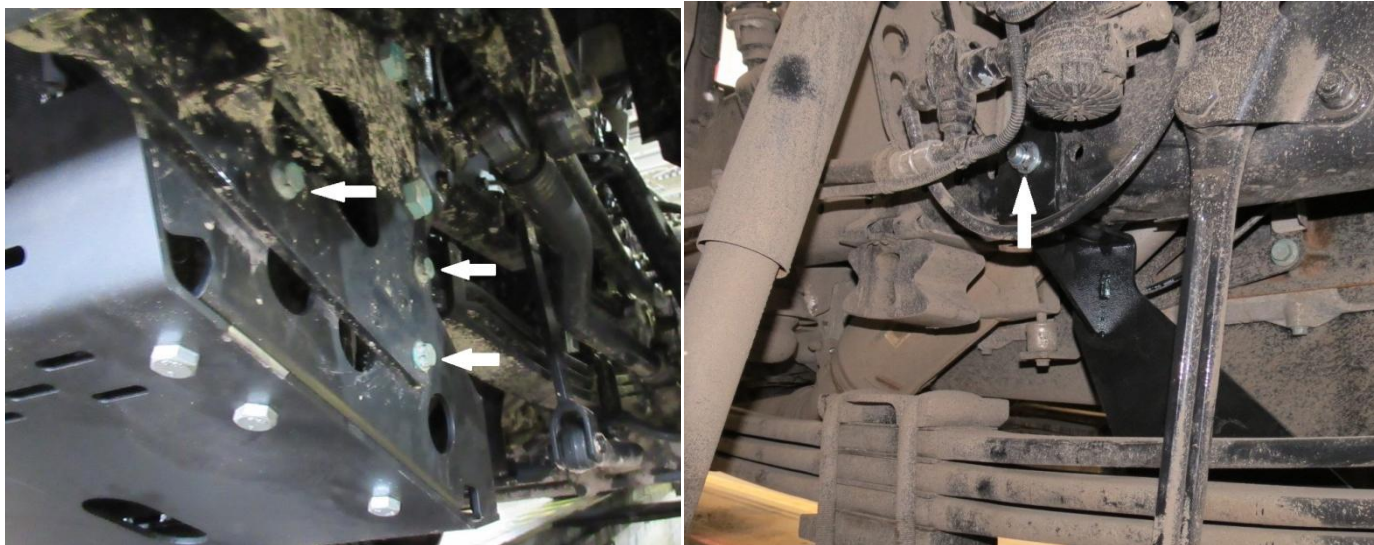
1		Болт DIN 933 – 8.8 06x030	1 шт	6		Гайка DIN 985 М 14 самоконтрящаяся	16 шт
2		Шайба Гровера DIN 127 В М06, средняя серия	1 шт	7		Болт DIN 933 – 8.8 12x1,75x30	4 шт
3		Шайба кузов. DIN 9021 М 06	1 шт	8		Шайба Гровера DIN 127 М12	4 шт
4		Болт DIN 933 – 8.8 14x40	16 шт	9		Шайба DIN 125 М12	4 шт
5		Шайба DIN 125 М14	32 шт				

### Момент затяжки болтов классом прочности 8.8

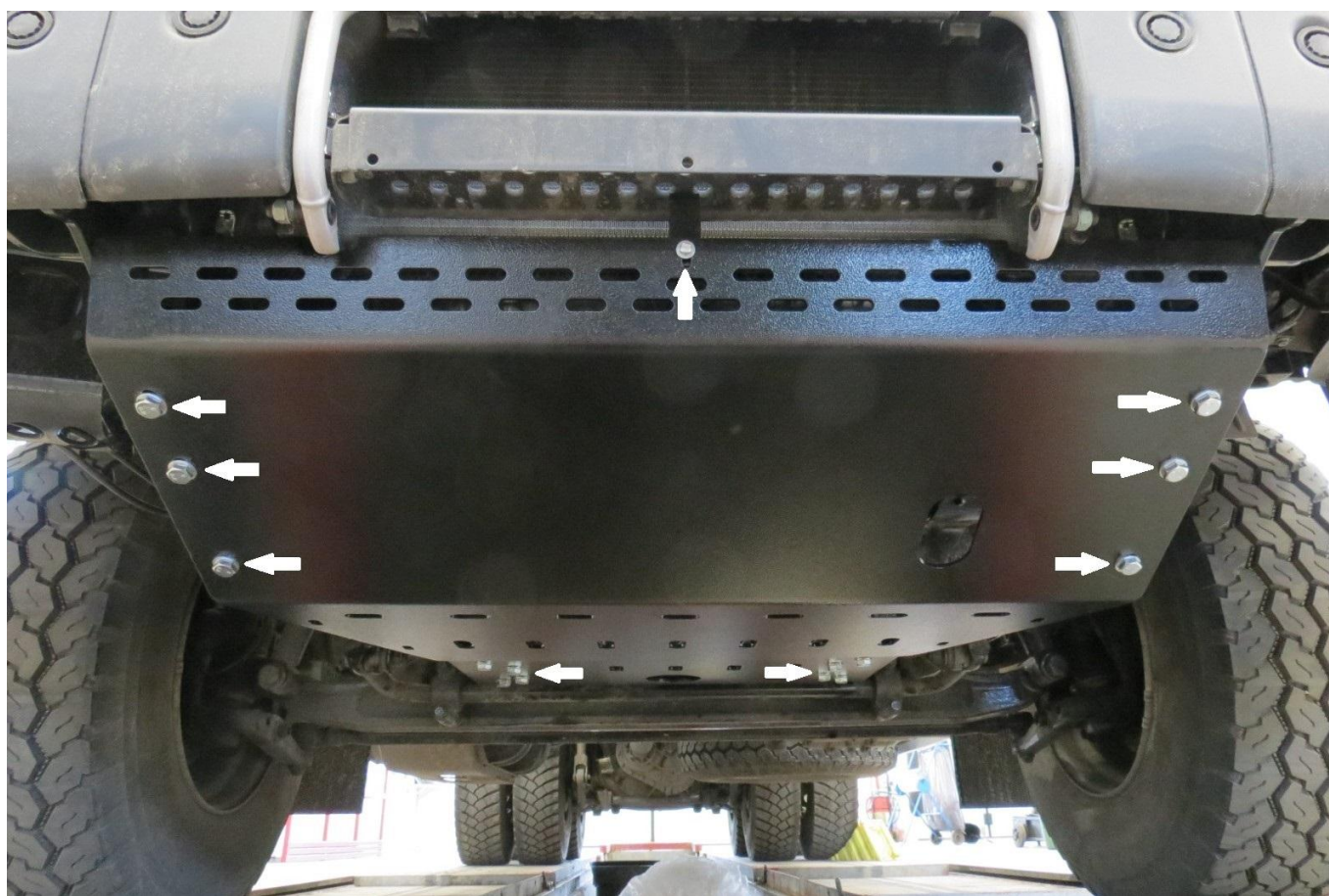
Резьба	Момент затяжки, Н*м
М6	10
М12	77
М14	122

## ПОРЯДОК УСТАНОВКИ

1. Снять штатную защиту при её наличии.
2. Прикрепить к автомобилю боковые передние кронштейны при помощи штатных болтов.
3. Прикрепить к автомобилю задние кронштейны при помощи штатных болтов либо болтов М14х40 с самоконтрящимися гайками М14 и шайбами 14 из комплекта крепежа.



4. Прикрепить щит к кронштейнам при помощи болтов М14х40 с самоконтрящимися гайками М14 и шайбами 14. Из комплекта крепежа
5. Прикрепить ступеньку к щиту при помощи кронштейна, штатного крепежа и болта М6х30 с шайбой и гр. шайбой 6 из комплекта крепежа.



6. Прикрепить боковые щитки к щиту при помощи болтов М12х30 с шайбами и гр. шайбами 12 из комплекта крепежа.

7. Затянуть весь крепеж с требуемым усилием.