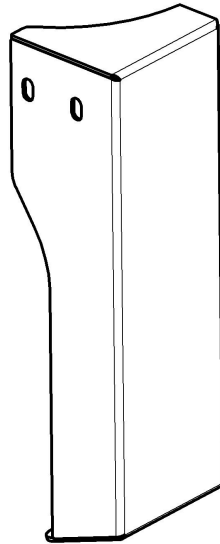


Защищаемые агрегаты: Топливный фильтр

Материал защиты: 3 мм, Сталь

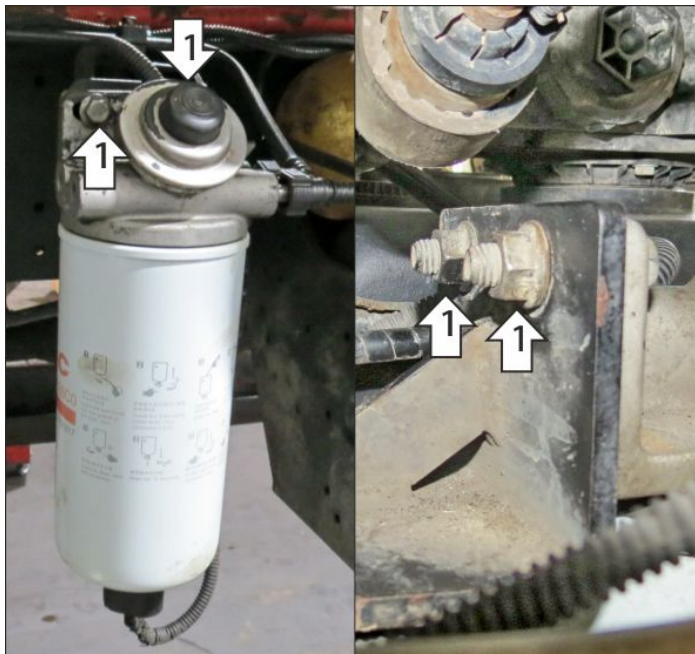


| Марка | Модель | Объем | Год выпуска |
|-------|-----------|-------|-------------|
| Kamaz | Компас 12 | 3.8 | 2023-н.в. |

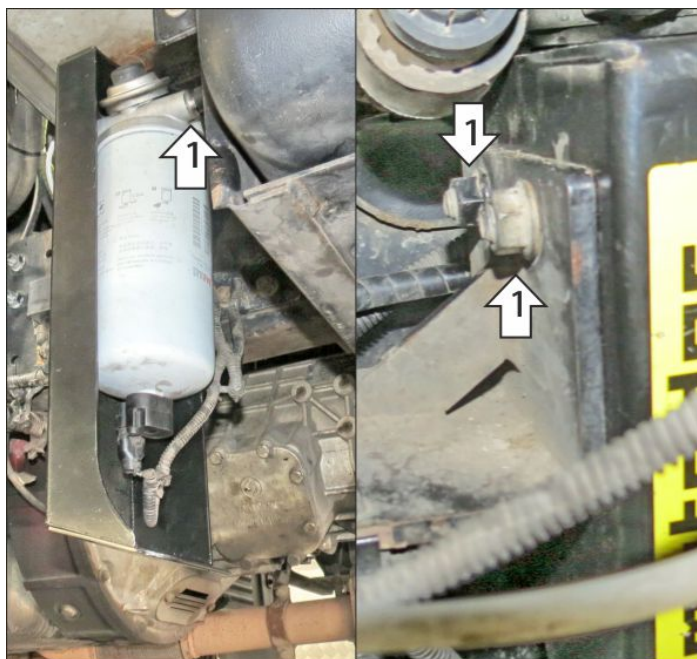


Комплект крепежа

Автомобиль без защиты



Автомобиль с защитой



Порядок установки

1. Под штатный крепеж топливного фильтра (между корпусом фильтра и кронштейном крепления) установить защиту. Затянуть крепеж с требуемым усилием.

Компания оставляет за собой право вносить изменения в конструкцию и комплектацию продукции.
Появились вопросы по установке? Заходите на сайт: motodog.pro или звоните по номеру с сайта.

Версия инструкции от 09.09.2024 17:15:36