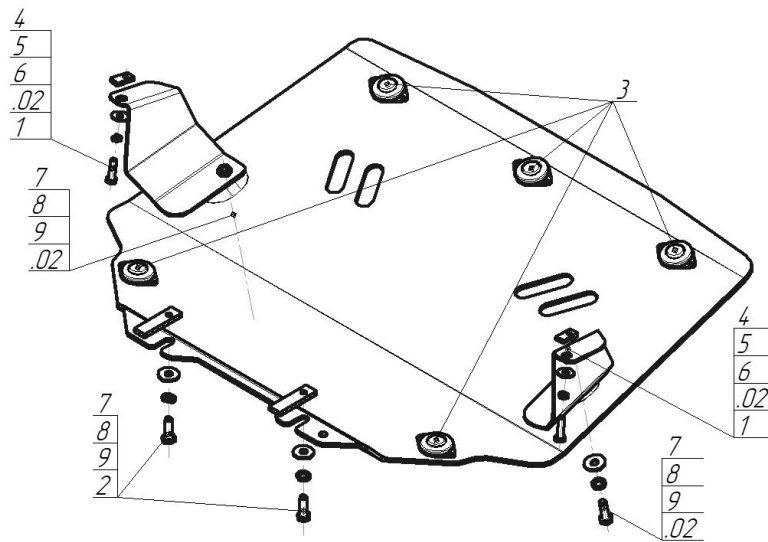


Защищаемые агрегаты: Радиатор

Материал защиты: 5 мм, Алюминий



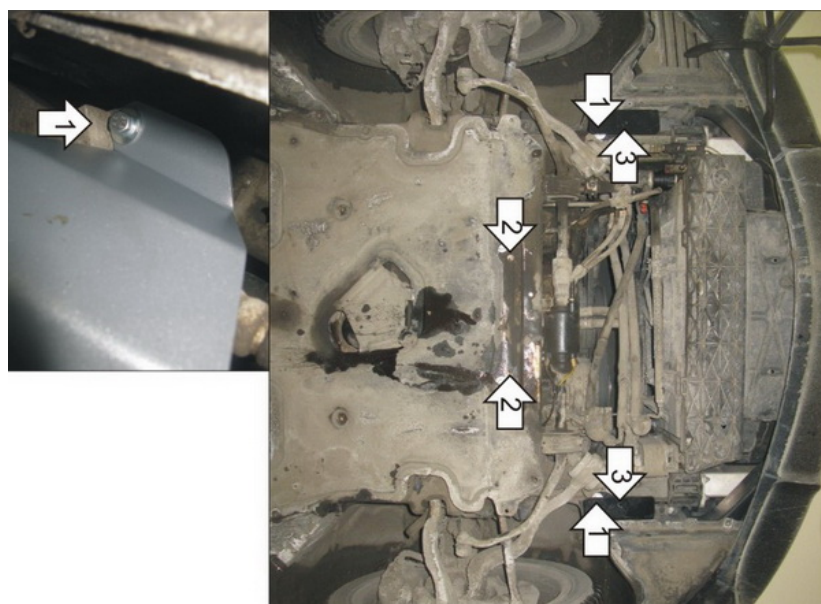
Марка	Модель	Объем	Год выпуска
BMW	6 (e63)	4.4	2003-2007



Комплект крепежа

02		Балка		5		Шайба Гровера DIN 127 B M08, средняя серия	2 шт
1		ПР 30x14x5 A10 M8	2 шт	6		Шайба кузов. DIN 9021 M 08	2 шт
2		ПР 70x20x6 A15 M10	2 шт	7		Болт DIN 933 – 8.8 10x030	4 шт
3		Демпфер	5 шт	8		Шайба Гровера DIN 127 B M10, средняя серия	4 шт
4		Болт DIN 933 – 8.8 08x030	2 шт	9		Шайба кузов. DIN 9021 M 10	4 шт

Автомобиль без защиты



Автомобиль с защитой



Порядок установки

Установить переднюю точку Щита совместно с задней точкой защиты КПП с помощью ПР 70x20x6 M10, Болтов M10x30, Шайб 10 и Гроверов 10.

Компания оставляет за собой право вносить изменения в конструкцию и комплектацию продукции.
Появились вопросы по установке? Заходите на сайт: motodog.pro или звоните по номеру с сайта.

Версия инструкции от 25.03.2021 14:20:28