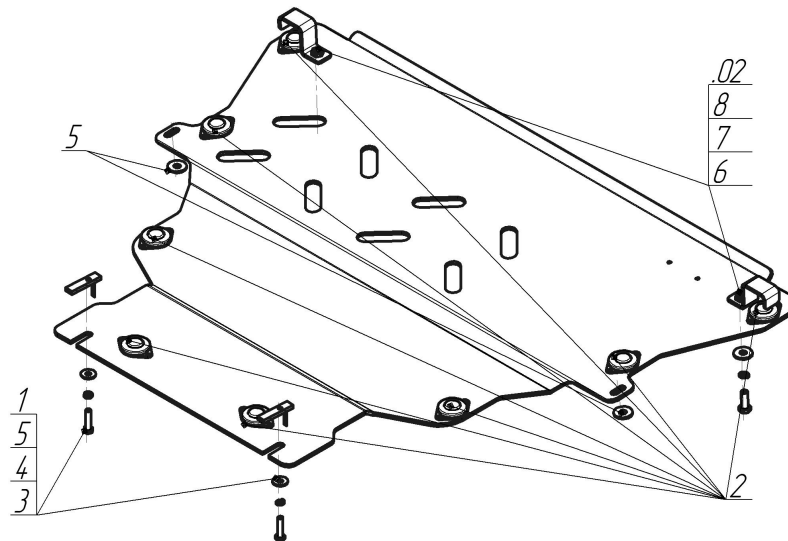


Защищаемые агрегаты: Двигатель, Коробка переключения передач

Материал защиты: 5 мм, Алюминий



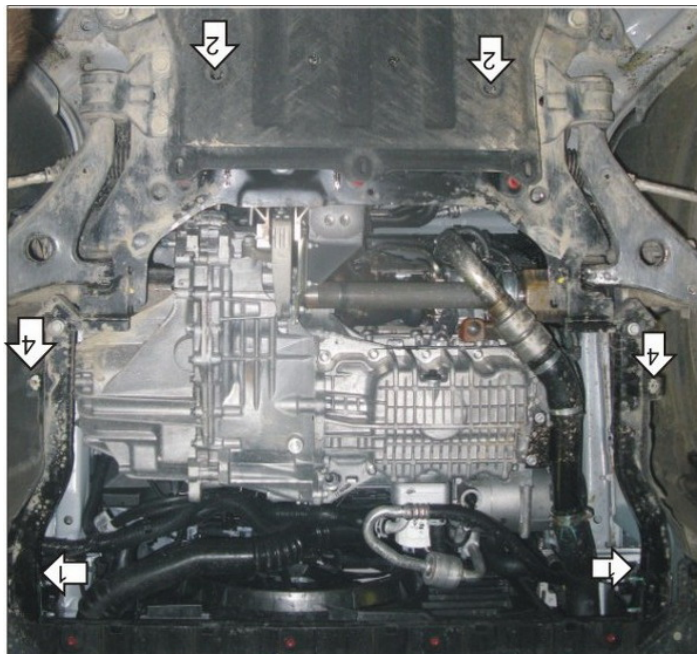
Марка	Модель	Объем	Год выпуска
Ford	Kuga	1.6, 2.5	2013-2019



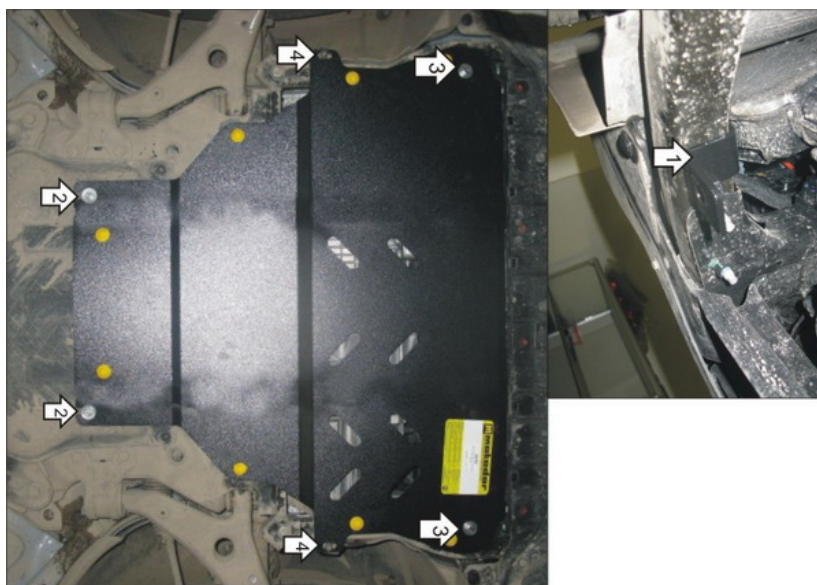
Комплект крепежа

02		Балка		5		Шайба кузов. DIN 9021 M 08	4 шт
1		ПУ 60x14x6 A20 B10 M8	2 шт	6		Болт DIN 933 – 8.8 10x030	2 шт
2		Демпфер	8 шт	7		Шайба Гровера DIN 127 В М10, средняя серия	2 шт
3		Болт DIN 933 – 8.8 08x035	2 шт	8		Шайба кузов. DIN 9021 M 10	2 шт
4		Шайба Гровера DIN 127 В М08, средняя серия	2 шт				

Автомобиль без защиты



Автомобиль с защитой



Порядок установки

Снять переднюю часть пыльника.

1. Установить на продольные балки автомобиля Прижим.

2. Установить задние точки защиты к подрамнику а/м при помощи ПУ 60x14x6 М8, Болтов М8x35, Шайб 8 и 10 и Гроверов 10.

3. Установить переднюю часть Защиты к ранее установленным Прижимам при помощи Болтов М10x30, Шайб 10 и Гроверов 10.

4. Установить среднюю часть Защиты к боковым пыльникам при помощи Штатных саморезов.

Компания оставляет за собой право вносить изменения в конструкцию и комплектацию продукции.
Появились вопросы по установке? Заходите на сайт: motodog.pro или звоните по номеру с сайта.

Версия инструкции от 25.03.2021 14:16:16