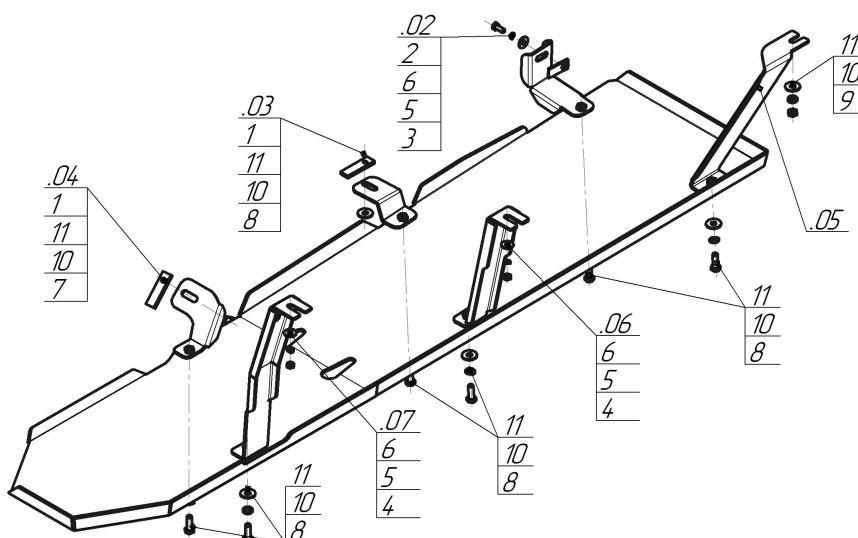


Защищаемые агрегаты: Топливный бак

Материал защиты: 5 мм, Алюминий



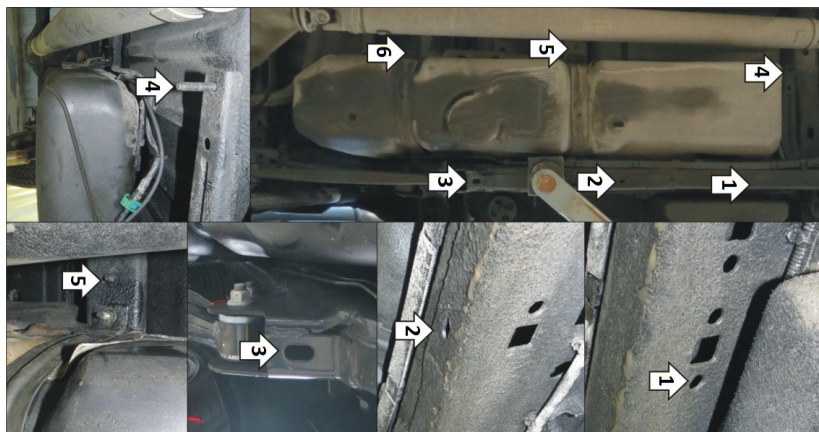
Марка	Модель	Объем	Год выпуска	Марка	Модель	Объем	Год выпуска
-------	--------	-------	-------------	-------	--------	-------	-------------



**Комплект крепежа**

02		Балка		4		Гайка DIN 934 M 08	2 шт
03		Балка		5		Шайба Гровера DIN 127 B M08, средняя серия	3 шт
04		Балка		6		Шайба кузов. DIN 9021 M 08	3 шт
05		Балка		7		Болт DIN 933 – 8.8 10x020	1 шт
06		Балка		8		Болт DIN 933 – 8.8 10x030	7 шт
07		Балка		9		Гайка DIN 934 M 10x1,5	1 шт
1		ПР 70x20x6 A15 M10	2 шт	10		Шайба Гровера DIN 127 B M10, средняя серия	9 шт
2		КЛ 51x20 A40 M8	1 шт	11		Шайба кузов. DIN 9021 M 10	9 шт
3		Болт DIN 933 – 8.8 08x020	1 шт				

## Автомобиль без защиты



## Автомобиль с защитой



### Порядок установки

1. В штатное отверстие в боковине рамы автомобиля установить кронштейн.02 при помощи клипсы КЛ 51x20 М8, болта М8x20 с шайбой и гр. шайбой 8.
2. В штатное отверстие в раме автомобиля установить кронштейн.03 при помощи планки ПР 70x20xМ10 (устанавливается через боковое отверстие в раме), болта М10x30 с шайбой и гр. шайбой 10.
3. В штатное отверстие кронштейна рычага подвески заднего моста установить кронштейн.04 при помощи планки ПР70x20 М10, болта М10x20 с шайбой и гр. шайбой 10.
4. На штатное крепление кронштейна бака AdBlue прикрепить кронштейн.05 при помощи гайки М10 с шайбой и гр. шайбой 10 (либо штатным крепежом).
5. На штатную шпильку М8 прикрепить кронштейн.06 при помощи гайки М8 с шайбой и гр. шайбой 8.
6. На штатную шпильку М8 прикрепить кронштейн.07 при помощи гайки М8 с шайбой и гр. шайбой 8.
7. Прикрепить щит к кронштейнам при помощи болтов М10x30 с шайбами и гр. шайбами 10. Затянуть весь крепеж.

Компания оставляет за собой право вносить изменения в конструкцию и комплектацию продукции.  
Появились вопросы по установке? Заходите на сайт: [motodog.pro](http://motodog.pro) или звоните по номеру с сайта.

Версия инструкции от 24.08.2023 17:28:25