



## Инструкция по установке

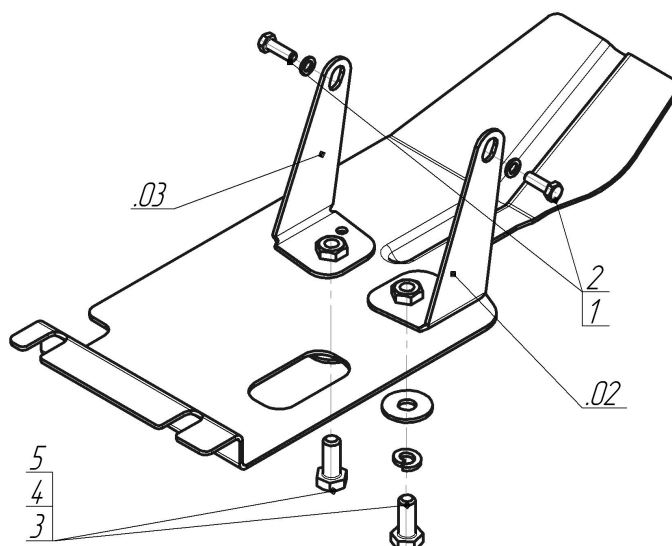
Артикул **P00101**

Защищаемые агрегаты: Двигатель, Коробка переключения передач

Материал защиты: 2 мм, Сталь



Марка	Модель	Объем	Год выпуска
YCF	Factory		2012-н.в.



### Комплект крепежа

1		Болт DIN 933 – 8.8 05x016	4		Шайба Гровера DIN 127 M08	2 шт
2		Шайба DIN 125 M05 ZN	5		Шайба кузов. DIN 9021 M 08 *200*	2 шт
3		Болт DIN 933 – 8.8 08x020	2 шт			

## Автомобиль без защиты



## Автомобиль с защитой



## Порядок установки

1. Прикрепить в штатные резьбовые отверстия на двигателе Левый и Правый Кронштейны с помощью Болтов M5x16 и Шайб M5.
2. Отвернуть на несколько оборотов передние болты крепления подножки и двигателя к раме и завести под них Щит.
3. Прикрепить Щит к Кронштейнам при помощи Болтов M8x20 с Шайбами 8 и Гроверами 8, и затянуть все точки крепления.

Компания оставляет за собой право вносить изменения в конструкцию и комплектацию продукции.  
Появились вопросы по установке? Заходите на сайт: [motodor.pro](http://motodor.pro) или звоните! 8-800-333-01-47

Версия инструкции от 25.01.2017 13:51:39